

6. Расшифруйте название профессии, расположив частные в порядке возрастания их значений. Что вы знаете об этой профессии?

Е	56 : 7	И	66 : 6	Г	56 : 8
Э	36 : 18	Н	36 : 12	К	80 : 4
Т	63 : 7	Р	48 : 8	Е	48 : 12

2	3	4	6	7	8	9	11	20	

Ответ: энергетик.

7. Помогите Берегоше: поставьте числа в геометрические фигуры, чтобы получились верные равенства. (Одинаковые фигуры — одни и те же числа).

$$\bigcirc - 30 =$$

$$\diamond : 9 = \square$$

$$\square + \triangle = 36$$

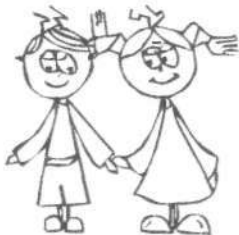
$$\triangle + \diamond = 84$$

$$\triangle - 5 = \nabla$$

$$4 \cdot \diamond = 162$$

$$4 \cdot \nabla = 100$$

$$90 - \bigcirc = \triangle$$



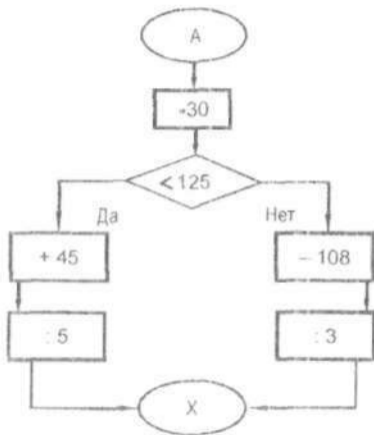
13. Соедините таблички, в которых записаны числовые выражения с равными значениями. Как вы понимаете пословицы?

$(36 : 6 + 49 : 7) * 5$ «Чтобы быть богатым...»
$56 : 9 - 63 : 9 + 99 - 25$ «Где бережливость...»
$8 * 7 - 9 * 4 : 6 - 12$ «Всякий дом...»
$(40 - 31) * 4$ «Кто не бережет копейки...»
$72 : 9 * 3 + 55$ «Не легко деньги нажить...»
$(65 - 40) : 5$ «Авось и как-нибудь...»
$20 : 2 + 7 * 9$ «Всякий доход...»

$81 : 9 - 54 : 9 + 108 - 35$ «...там богатство»
$9 * 8 - 7 * 6 + 32 : 4$ «...хозяином держится»
$21 : 3 + 63 : 7 * 4 + 22$ «...надо уметь экономить»
$20 : (12 : 3)$ «...до добра не доведут»
$40 : 8 + 68$ «...не живет без хлопот»
$27 : 3 * 8 - 36$ «...тот сам не стоит рубля»
$36 * 2 + 7$ «...а легко прожить»



23. Выполните вычисления по алгоритму, заданному блок-схемой. Расположите результаты в порядке убывания значений и расшифруйте имя веселого человечка.



а	0	1	2	3	4	5	6	7
х								
буквы	а	о	г	р	е	ш	е	б
слово								



36. Зачеркните неверные утверждения. Из букв, соответствующих истинным высказываниям, составьте слово-отгадку к предложенной загадке.

Дом — стеклянный пузырек,
А живет в нем огонек.
Днем он слит, а как проснется,
Ярким пламенем зажжется.

И	Число 243 кратно 2
Л	Сумма 803 и 928 делится на 3
В	Разность 3800 и 425 не делится на 5
А	Число 830 делится на 2 и на 5
М	Число 3 — делитель произведения $17 \cdot 40 \cdot 3$
П	Произведение 7 и 9 равно 63
О	Число 8345 не делится на 2
Ч	Площадь равна произведению длины и ширины
Е	Сумма 243 и 648 — четное число
К	Частное 1450 и 25 — четное число
А	9 — делитель 567



Ответ: лампочка.

Уходя из дома, выключай свет.